

EXKURZE – PRAHA ZOO – 26. ZÁŘÍ 2023

1. Pozoruj cestu vlakem. Snaž se zjistit názvy co nejvíce zastávek, ve kterých vlak zastavuje. Jména zastávek zapiš.
Napiš i název stanice, kde jsme přestupovali.

cesta do Prahy:

přestupní stanice:

cesta z Prahy:

přestupní stanice:

2. Zapiš, které dopravní prostředky jsme v Praze použili:

3. Napiš, co ses v zoologické zahradě nového dozvěděl, co Tě překvapilo.

4. Ohodnot' exkurzi:



1. Přečti tichým čtením, napiš, o jakém živočichovi se v textu píše.

Tento živočich žije na severním pólu, kde je po celý rok led a sníh. Celé dny tráví touláním po ledových krách a hledáním něčeho dobrého na zub. Nejradši má tuleně, ale dá si i různé ryby. Jeho tělo je skvěle přizpůsobeno pohybu na sněhu. Má velké přední tlapy, proto se vůbec neboří do sněhu. Díky velkým ostrým drápům mu to vůbec neklouže na ledu. Je vynikající plavec. Potápí se až do hloubky dvou metrů.

Přečti si další informace:

- Mláďata přicházejí na svět začátkem ledna – spolu s maminkou čekají ve sněžném brlohu na jaro.
- Na rozdíl od svých příbuzných přes zimu nespí.
- Mláďata se rodí holá, slepá a hluchá, živí se mateřským mlékem.
- Když se toto zvíře postaví na zadní, měří skoro tři a půl metru.
- Má velmi dobrý čich, dokáže ucítit velrybí zdechlinu až na vzdálenost 50 km.
- Jeho dlouhá bílá srst je mastná, téměř nepropouští vodu a kryje i spodní část chodidel.
- V létě se na pevnině živí také bobulemi a drobnými hlodavci.

Souhlasíš s následujícími tvrzeními? Odpověz ano – A nebo ne – N.

Lední medvěd patří mezi savce.

Jeho potravu tvoří pouze tuleni.

Dokáže ucítit zdechlinu až na vzdálenost 50 m.

Umí výborně plavat a potápět se.

Srst ledního medvěda je mastná a pokrývá i spodní část chodidel.

Mláďata se rodí v září.

Vylézají z brlohu již hodinu po narození.

Zimu lední medvěd přespává ve sněžném brlohu.

2. Přečti tichým čtením, napiš, o jakém živočichovi se v textu píše.

Tento živočich žije v Austrálii. Když se postaví na zadní, je velký asi jako dospělý člověk. V klidu sedá na silných zadních nohách a na ocasu jako na třínožce. O přední nohy se opírá jen při pastvě. Tento savec neběhá, ale skáče. Přitom se odráží zadníma nohama. Jeho skoky jsou dlouhé až 10 metrů. Zvláštní je, že jeho mládě měří při narození pouhé 3 centimetry. Samice ho chová ve vaku na břiše. Tam ústí i mléčné žlázy. Mládě se jich

přichytí a nemůže vypadnout. Pomalu ve vaku dorůstá. Později vak opouští, ale při nebezpečí se tam zase vrací.

Přečti si další informace:

- Toto zvíře má vynikající čich. Využívá ho hlavně v období sucha při hledání vody.
- Je to býložravec, živí se trávou, různými bylinami a listy.
- Na pastvu vyráží hlavně večer, přes den odpočívá ve stínu stromů.
- Chovateli dobytka v Austrálii je považován za škůdce, je loven pro maso a kůži.

Souhlasíš s následujícími tvrzeními? Odpověz **ano** – A nebo **ne** - N

Klokan žije v Asii.

Patří mezi savce.

Pohybuje se skákáním.

Má velmi silné zadní nohy.

Klokan patří mezi všežravce, živí se trávou, ale také drobnými živočichy.

Mládě měří po narození 3 metry.

Mládě opouští vak krátce po narození.

Klokan je užitečný.

Klokaní maso je chutné.

3. Přečti tichým čtením, napiš, o jakém živočichovi se v textu píše.

Toto zvířátko vypadá jako černobílý plyšový medvídek. Žije ve vysokých horách Střední Číny a Tibetu a celé dny se zabývá sháněním potravy, kterou tvoří hlavně výhonky, stonky a listy bambusů. Na předních tlapách má šestý prst, který mu pomáhá bambus pevně uchopit. Maminka mívá většinou jen jedno mládě, které nosí dlouho s sebou na zádech. Dospělý jedinec váží až 160 kg. Tento živočich patří mezi ohrožené a přísně chráněné druhy. Je symbolem ochrany přírody.

Zajímavosti:

- *Toto zvíře patří mezi šelmy, i když se živí převážně rostlinnou potravou.*
- *Jídelníček si vylepšuje hmyzem, ptáčimi vejci nebo drobnými savci.*
- *Při žvýkání se mu třesou uši.*
- *Za den dokáže spořádat až 18 kg potravy.*
- *Pro svůj nádherný huňatý kožíšek se stal terčem pro pytláky.*
- *Má nejsilnější stoličky ze všech šelem, pro zpracování bambusových výhonků.*
- *Má výborný sluch, který ho bezpečně varuje před nepřáteli.*

Zakroužkuj správnou odpověď.

1) Panda velká se živí

- a) pouze rostlinnou potravou
- b) převážně rostlinnou potravou
- c) pouze drobnými savci

4) Na předních tlapách má

- a) 7 prstů
- b) 6 prstů
- c) 5 prstů

5) Při žvýkání se jí třesou

- a) tlapky
- b) chlupy
- c) uši

6) Samice nosí mládě

- a) na zádech
- b) na břichu
- c) nenosí ho

7) Ze všech šelem má největší

- a) zubní stoličky
- b) špičáky
- c) řezáky

8) Žije

- a) na břehu moře
- b) ve vysokých horách
- c) v poušti

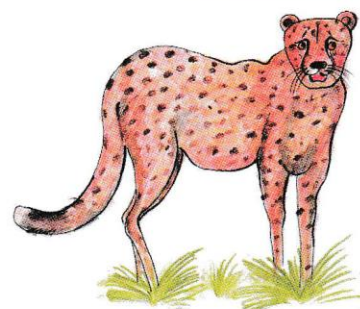
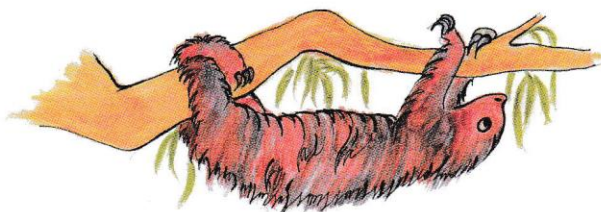
4. přečti tichým čtením, napiš, o jakém živočichovi se v textu píše.

Je to nejvyšší živočich na světě. Žije v Africe. Živí se listím stromů, hlavně akácií. Při okusování stromů používá svůj dlouhatánský jazyk. Omotá ho kolem větve, potom si přitáhne větvičku do tlamy a očeše z ní všechny listy, trny a drobné větvičky. Natrávenou potravu dlouho přežvykuje, podobně jako kráva. Má obrovské oči, vidí velmi dobře do dálky. V ohrožení se toto zvíře brání kopáním silnými kopyty. Dokáže tak zabít dokonce i lva.

Zajímavosti :

- Tito živočichové, jako jediní ze savců, se nemůžou dorozumívat hlasem – jsou totiž úplně němí.
- Jsou vytrvalými běžci – dokážou až dvě hodiny běžet stejně rychle jako auto.
- Když se chtějí napít, musí velmi roztáhnout přední nohy, jinak by hlavu k zemi nedostali.
- Po celý den je doprovázejí ptáci klubáci, kteří jim vyndávají ze srsti obtížný hmyz.

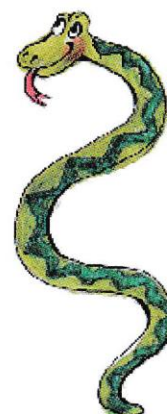
Víte že?



- 1 Gepard je nejrychlejší suchozemský savec. Klidně by mohl závodit s auty na dálnici. Je dlouhý asi 2 metry. Ale skoky, kterými běží, jsou třikrát delší, než je sám.

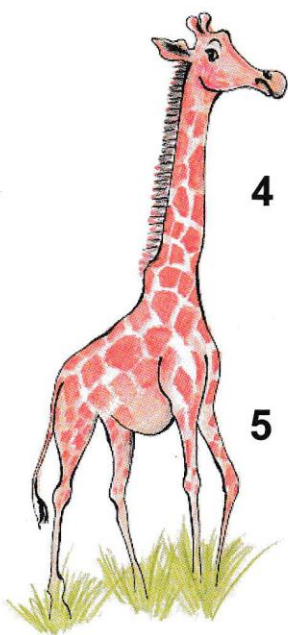
Jak dlouhé jsou gepardí skoky?

- 2 Gepard je nejrychlejší savec a lenochod je nejpomalejší a nejšpinavější. Za celý den se hýbe jen 2 hodiny a to velmi pomalu. Další 2 hodiny jí. Zbytek dne spí a odpočívá. Kolik hodin spí a odpočívá?



- 3 Klokán skáče snožmo. Odráží se silnými zadními nohama a ocasem kormidluje. Není tak rychlý, jako gepard, ale jeho skoky jsou ještě delší. Jsou dlouhé až 13 metrů. O kolik metrů jsou skoky klokana delší než skoky geparda?

- 4 Žirafy spí ve stoje. Mohou-li, podpírají si hlavu o větev. Spí jen 4 hodiny denně. Člověk spí dvakrát déle. Kolik hodin spí člověk?



- 5 Největší spáč je lenochod. Spí pětkrát déle než žirafa.

Kolik hodin denně prospí lenochod?
Porovnejte s výsledkem úlohy č. 2.

