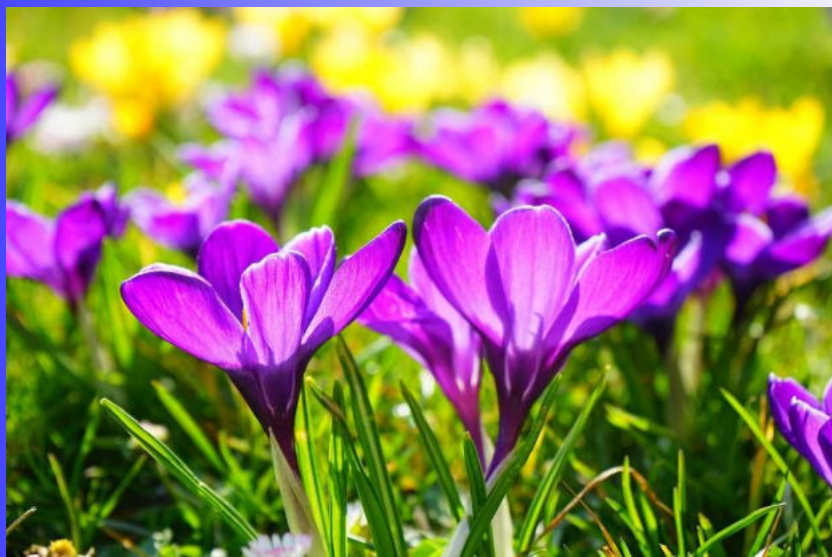


# 22. BŘEZEN



## 1. TŘÍDA

Hrajeme si ve škole i doma - 78

1. DNES JSEM ZCELA BEZ _____.	NÁLADY - NALADÍ?
2. KDO MI _____ KYTARU?	NÁLADY - NALADÍ?
3. JANIČKA _____ DO DRUHÉ TŘÍDY.	CHODY - CHODÍ?
4. K OBĚDU BYLY DVA _____.	CHODY - CHODÍ?
5. MAMINKA MĚ _____ DO ŠKOLY.	VODY - VODÍ?
6. V ŘECE BYLO HODNĚ <b>L</b> _____.	VODY - VODÍ?

procvičovací kód: 637 078

**A** NÁLADY **B** NALADÍ **C** CHODY **D** CHODÍ **E** VODY **F** VODÍ

písanka 5

lovice čip lovice

Cidlina

Černice

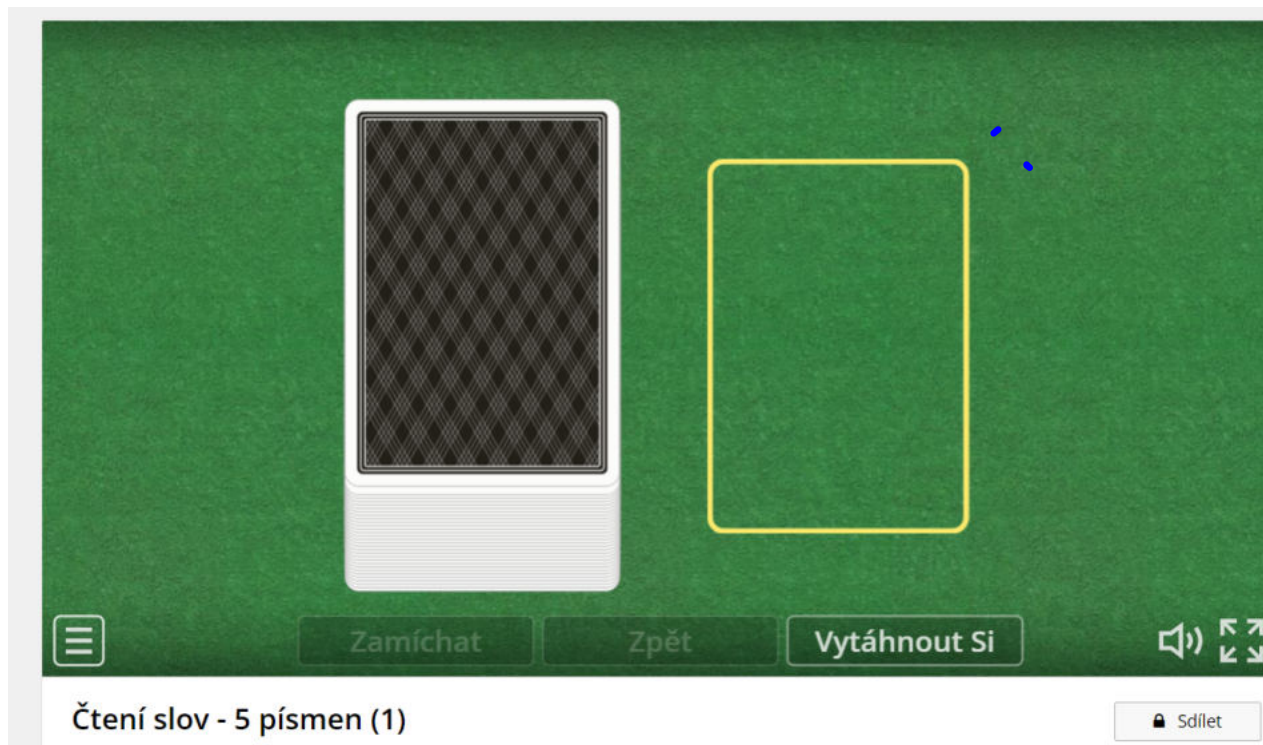
Černovice Černovice

Co jsi včera dělal?

Víš, co je to Cidlina?

procvičujeme - list - čtení a rychlé postřehování slov

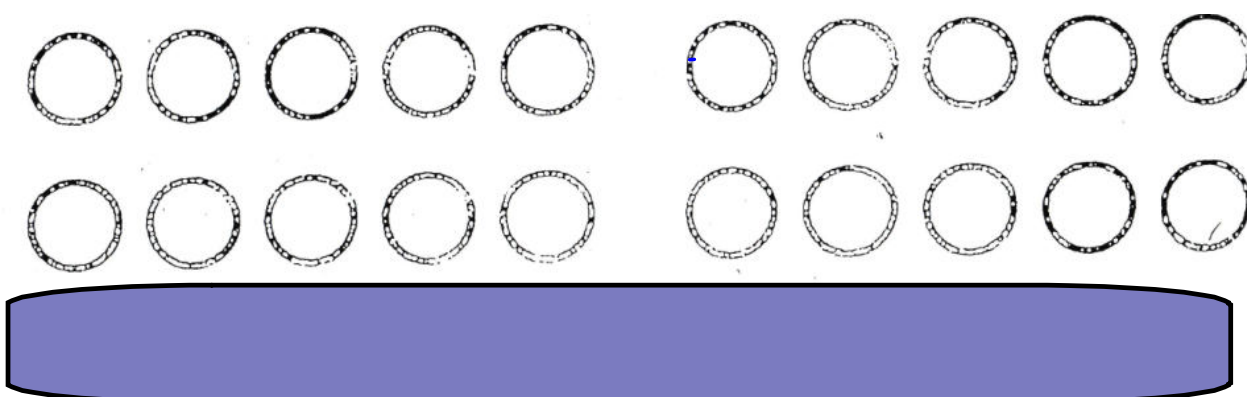
	1	2	3	4	5	6
1	vlasy	vlaje	snídá	brada	hlasy	spálí
2	mraky	mračí	tmavý	tráva	trápí	bručí
3	krása	kropí	kroky	zvuky	křída	známe
4	dláto	kříže	brány	právo	křičí	druhý
5	klíče	křivý	kráva	mluví	křísí	hraje



d.cv. - list - čtení a rychlé postřehování slov

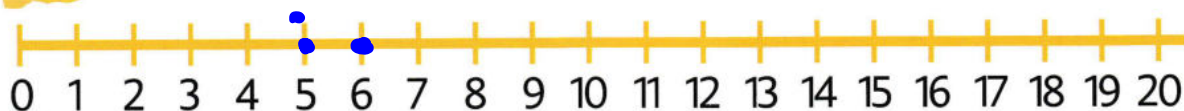
	<b>1</b>	<b>2</b>	<b>3</b>	<b>4</b>	<b>5</b>	<b>6</b>
<b>6</b>	vrátí	zvoní	stojí	hrůza	bledý	známe
<b>7</b>	brečí	mlýny	spíme	spíše	snídá	sněží
<b>8</b>	sníme	snědá	květy	kvítí	platí	vrata
<b>9</b>	slovo	slovo	čluny	zboží	složí	práce
<b>10</b>	zlato	dvory	kříže	křídý	hraje	hraní

Počítáme s kolečky, na číselné ose, na počítadle -  $10+8$ ,  $12+4$ ,  $19-9$ ,  $15-3$ .....



2

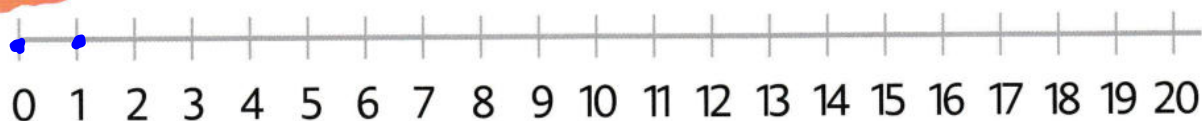
UKAZUJ A ČTI NA ČÍSELNÉ OSE ČÍSLA PODLE DIKTÁTU. PAK SI ZVOL ČÍSLO. KTERÉ ČÍSLO JE HNED PŘED A HNED ZA TÍMTO ČÍSLEM?



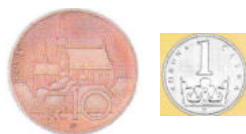
M:STR.34:

3

VYZNAČ BODY NA ČÍSELNÉ OSE U VŠECH ČÍSEL MENŠÍCH NEŽ 14.



# Počítáme s penězi

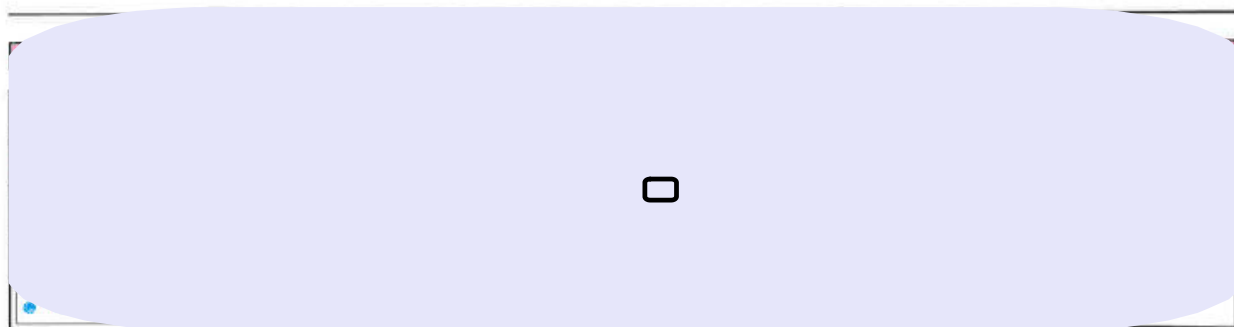


$11 + 4 = \underline{\quad}$

Desítku můžeš znázornit

$14 + 2 = \underline{\quad}$

$10 + 1 + 4 = \underline{\quad}$



## M:STR.34:

$10 + 1$	$6 + 2$	$14 + 1$	$15 - 1$
$11 + 1$	$4 + 4$	$5 + 5$	$8 - 3$
$4 + 5$	$3 + 5$	$13 + 2$	$12 - 2$

$10 - 0$	$19 - 1$	$10 + 0$
$11 - 1$	$14 - 4$	$6 + 4$
$11 - 0$	$10 - 1$	$19 - 1$

## M:STR.35:

1

POROVNEJ.

$12 \square 11$

$20 \square 20$

$13 \square 11$

$14 \square 16$

$12 \square 19$

$10 \square 11$

$8 \square 18$

$17 \square 14$

## M:STR.35:

2

ZNÁZORNÍ NA POČÍTADLE NEBO NA ČÍSELNÉ OSE A VYPOČÍTEJ.

$14 + 2 = \underline{\quad}$

$0 + 13 = \underline{\quad}$

$16 + 3 = \underline{\quad}$

$6 + 12 = \underline{\quad}$

$15 + 4 = \underline{\quad}$

$18 + 2 = \underline{\quad}$

$3 + 16 = \underline{\quad}$

$7 + 13 = \underline{\quad}$

$17 + 2 = \underline{\quad}$

$2 + 18 = \underline{\quad}$

$19 + 1 = \underline{\quad}$

$13 + 0 = \underline{\quad}$

$11 + 3 = \underline{\quad}$

$5 + 11 = \underline{\quad}$

$15 + 4 = \underline{\quad}$

$18 + 2 = \underline{\quad}$

# M:STR.35:

3

## VYŘEŠ SLOVNÍ ÚLOHU.

Všechny děti z 1. B chodí do zájmových kroužků. Do sportovního kroužku chodí 13 dětí a do pěveckého 7 dětí.

Kolik dětí je v 1. B?



$$13 + 7 = 20$$

### Sčítání a odčítání v oboru čísel do 10

40	41	42
$4 + 3 = 7$	$1 + 9 = \underline{\quad}$	$8 - 6 = \underline{\quad}$
$10 - 6 = 4$	$6 - 3 = \underline{\quad}$	$10 - 7 = \underline{\quad}$
$9 - 8 = 1$	$8 + 2 = \underline{\quad}$	$7 - 5 = \underline{\quad}$
$10 - 2 = 8$	$8 - 4 = \underline{\quad}$	$2 + 8 = \underline{\quad}$
$5 + 4 = 9$	$10 - 3 = \underline{\quad}$	$9 - 5 = \underline{\quad}$
$3 + 7 = 10$	$4 + 5 = \underline{\quad}$	$4 + 6 = \underline{\quad}$
$6 - 5 = 1$	$9 + 1 = \underline{\quad}$	$10 - 3 = \underline{\quad}$
$1 + 9 = 10$	$8 - 1 = \underline{\quad}$	$4 + 4 = \underline{\quad}$
$10 - 0 = 10$	$10 - 5 = \underline{\quad}$	$10 - 4 = \underline{\quad}$
$9 - 6 = 3$	$2 + 7 = \underline{\quad}$	$6 - 4 = \underline{\quad}$
$10 - 8 = 2$	$10 - 4 = \underline{\quad}$	$3 + 7 = \underline{\quad}$
$3 + 5 = 8$	$9 - 3 = \underline{\quad}$	$2 + 5 = \underline{\quad}$
$10 - 1 = 9$	$5 + 5 = \underline{\quad}$	$10 + 0 = \underline{\quad}$
$8 - 2 = 6$	$9 - 4 = \underline{\quad}$	$8 - 3 = \underline{\quad}$
$6 + 4 = 10$	$8 - 5 = \underline{\quad}$	$10 - 9 = \underline{\quad}$
$6 - 2 = 4$	$8 - 7 = \underline{\quad}$	$7 + 3 = \underline{\quad}$
$10 - 3 = 7$	$10 - 7 = \underline{\quad}$	$2 + 7 = \underline{\quad}$
$6 + 2 = 8$	$4 + 2 = \underline{\quad}$	$8 + 2 = \underline{\quad}$
$10 - 5 = 5$	$10 - 9 = \underline{\quad}$	$7 - 3 = \underline{\quad}$
$10 - 1 = 9$	$7 + 2 = \underline{\quad}$	$4 + 6 = \underline{\quad}$

### Vypočítej a doplň

A	B	C	D
$0 + 10 = 10$	$10 - \underline{\quad} = 0$	$\underline{\quad} + 6 = 10$	$\underline{\quad} - 3 = 4$
$4 + 4 = 8$	$10 - \underline{\quad} = 3$	$\underline{\quad} - 4 = 6$	$\underline{\quad} - 1 = 9$
$10 - 8 = 2$	$6 + \underline{\quad} = 9$	$\underline{\quad} + 3 = 8$	$\underline{\quad} - 5 = 2$
$3 + 4 = 7$	$2 + \underline{\quad} = 10$	$\underline{\quad} - 9 = 1$	$\underline{\quad} + 4 = 10$
$8 + 2 = 10$	$6 - \underline{\quad} = 4$	$\underline{\quad} + 6 = 7$	$\underline{\quad} - 6 = 2$
$10 - 3 = 7$	$10 - \underline{\quad} = 4$	$\underline{\quad} + 5 = 10$	$\underline{\quad} - 5 = 5$
$3 + 5 = 8$	$9 + \underline{\quad} = 10$	$\underline{\quad} + 2 = 8$	$\underline{\quad} + 5 = 7$
$1 + 9 = 10$	$8 - \underline{\quad} = 6$	$\underline{\quad} + 2 = 10$	$\underline{\quad} - 8 = 2$
$10 - 9 = 1$	$10 - \underline{\quad} = 9$	$\underline{\quad} - 4 = 3$	$\underline{\quad} - 4 = 2$
$4 + 6 = 10$	$6 - \underline{\quad} = 1$	$\underline{\quad} + 7 = 10$	$\underline{\quad} + 9 = 10$
$9 - 7 = 2$	$10 - \underline{\quad} = 2$	$\underline{\quad} - 1 = 8$	$\underline{\quad} + 7 = 9$
$9 + 1 = 10$	$6 + \underline{\quad} = 10$	$\underline{\quad} - 2 = 8$	$\underline{\quad} - 3 = 7$
$4 + 3 = 7$	$6 - \underline{\quad} = 3$	$\underline{\quad} + 3 = 6$	$\underline{\quad} + 1 = 9$
$7 + 2 = 9$	$10 - \underline{\quad} = 6$	$\underline{\quad} - 6 = 4$	$\underline{\quad} + 3 = 10$
$6 + 4 = 10$	$7 - \underline{\quad} = 1$	$\underline{\quad} + 6 = 9$	$\underline{\quad} - 5 = 3$
$2 + 8 = 10$	$1 + \underline{\quad} = 10$	$\underline{\quad} + 8 = 10$	$\underline{\quad} - 4 = 6$
$3 + 7 = 10$	$2 + \underline{\quad} = 6$	$\underline{\quad} - 2 = 7$	$\underline{\quad} - 3 = 5$
$4 + 2 = 6$	$10 - \underline{\quad} = 7$	$\underline{\quad} - 7 = 3$	$\underline{\quad} + 5 = 10$
$10 - 2 = 8$	$1 + \underline{\quad} = 8$	$\underline{\quad} + 8 = 9$	$\underline{\quad} - 4 = 5$
$8 - 7 = 1$	$4 + \underline{\quad} = 10$	$\underline{\quad} + 1 = 10$	$\underline{\quad} - 9 = 1$
$10 - 7 = 3$	$10 - \underline{\quad} = 5$	$\underline{\quad} + 4 = 7$	$\underline{\quad} + 8 = 10$
$7 - 2 = 5$	$3 + \underline{\quad} = 7$	$\underline{\quad} + 3 = 10$	$\underline{\quad} - 3 = 6$
$10 - 4 = 6$	$8 + \underline{\quad} = 10$	$\underline{\quad} + 2 = 7$	$\underline{\quad} - 7 = 2$

Příklady typu  $10 + 3$ ,  $13 - 3$ ,  $13 - 10$



43	10 + 4 = 14	18 - 10 =	15 - 10 =	8 + 10 =
	16 - 6 = 10	10 + 10 =	10 + 2 =	18 - 8 =
	18 - 8 = 10	10 + 8 =	7 + 10 =	4 + 10 =
	11 - 1 = 10	14 - 10 =	15 - 5 =	11 - 10 =
	13 - 3 = 10	10 + 6 =	12 - 10 =	2 + 10 =
	17 - 7 = 10	16 - 10 =	10 + 1 =	10 + 9 =
	15 - 5 = 10	9 + 10 =	6 + 10 =	12 - 2 =
	10 + 1 = 11	4 + 10 =	14 - 4 =	10 + 8 =
	10 + 7 = 17	11 - 10 =	11 - 1 =	14 - 10 =
	10 + 10 = 20	15 - 10 =	10 + 9 =	10 + 4 =
	19 - 9 = 10	12 - 10 =	13 - 10 =	7 + 10 =
	12 - 2 = 10	10 + 7 =	4 + 10 =	15 - 5 =
	14 - 4 = 10	13 - 10 =	10 + 3 =	10 + 10 =
	4 + 10 = 14	10 + 5 =	19 - 10 =	16 - 10 =
	7 + 10 = 17	10 - 10 =	1 + 10 =	17 - 7 =
	5 + 10 = 15	17 - 10 =	17 - 10 =	10 + 6 =
	6 + 10 = 16	3 + 10 =	17 - 7 =	19 - 9 =
	2 + 10 = 12	9 + 10 =	11 - 10 =	3 + 10 =
	10 + 6 = 16	1 + 10 =	10 + 4 =	10 + 5 =
	10 + 8 = 18	8 + 10 =	12 - 2 =	18 - 10 =
	10 + 2 = 12	19 - 10 =	10 + 7 =	5 + 10 =
	10 + 9 = 19	14 - 10 =	2 + 10 =	13 - 3 =
	10 + 3 = 13	18 - 10 =	10 + 10 =	16 - 6 =

Příklady typu  $10 + 3$ ,  $13 - 3$ ,  $13 - 10$



47	19 - 9 = 10	10 + 6 =	11 - 1 =	18 - 10 =
	12 - 2 = 10	11 - 10 =	10 + 2 =	2 + 10 =
	10 + 5 = 15	19 - 10 =	6 + 10 =	10 + 6 =
	10 - 10 = 0	11 - 1 =	10 - 10 =	19 - 10 =
	10 + 9 = 19	9 + 10 =	14 - 4 =	16 - 10 =
	10 + 2 = 12	18 - 8 =	10 + 8 =	1 + 10 =
	13 - 10 = 3	19 - 9 =	4 + 10 =	8 + 10 =
	10 + 8 = 18	10 + 5 =	1 + 10 =	17 - 7 =
	4 + 10 = 14	13 - 10 =	18 - 10 =	14 - 10 =
	18 - 8 = 10	3 + 10 =	10 + 7 =	11 - 10 =
	5 + 10 = 15	15 - 5 =	15 - 5 =	6 + 10 =
	9 + 10 = 19	17 - 10 =	10 + 3 =	12 - 10 =
	10 + 7 = 17	12 - 2 =	17 - 7 =	13 - 3 =
	12 + 0 = 12	15 - 10 =	8 + 10 =	4 + 10 =
	16 - 10 = 6	10 + 9 =	10 + 5 =	10 + 1 =
	10 + 10 = 20	7 + 10 =	16 - 6 =	3 + 10 =
	13 - 3 = 10	14 - 10 =	5 + 10 =	10 + 10 =
	12 - 10 = 2	14 - 4 =	18 - 8 =	7 + 10 =
	17 - 7 = 10	10 + 1 =	9 + 10 =	14 - 4 =
	18 - 10 = 8	16 - 6 =	11 - 1 =	5 + 10 =
	6 + 10 = 16	10 + 4 =	10 + 9 =	17 - 10 =
	16 - 6 = 10	12 - 10 =	16 - 10 =	15 - 10 =
	2 + 10 = 12	10 + 3 =	13 - 3 =	10 + 4 =